

訪問看護サービスとは？



かかりつけ医が発行する**訪問看護指示書**に基づいて、看護師がご自宅に訪問し、医療処置や療養上のお世話、家族様への介護の助言を行います。理学療法士・作業療法士も訪問できます。

★訪問看護の内容

- ① 健康状態の観察
- ② 療養に必要な医療処置
(点滴や採血など)
- ③ 各種カテーテル管理
(経管栄養や尿管など)
- ④ 終末期の緩和ケア
(痛み・呼吸困難など苦痛緩和)
- ⑤ リハビリテーション
- ⑥ 介護指導・相談
- ⑦ こころのケア
- ⑧ 褥創ケア
- ⑨ 在宅での看取り

*24時間365日、患者様とご家族様の在宅生活をサポートさせていただきます。

★病気の種類では・・・

がん、脳卒中、神経や筋肉の病気、肝臓病、糖尿病の合併症、心不全、小児疾患など、医療が必要な場合

*是非、ご相談ください。

- ・病気により通院するのが困難で、ご本人やご家族が在宅療養を続けたいと希望される方・・・
- ・入院中でご自宅に戻って療養したいと考えておられる方
- ・小規模多機能施設・グループホームなど医師が常勤していない

★費用は・・・

*医療保険の場合

訪問日数	1割負担の方	2割負担の方	3割負担の方
隔週訪問 (月2回)	3,490円	6,990円	10,480円
週1回訪問 (月4回)	5,200円	10,410円	15,610円
週2回訪問 (月8回)	8,620円	17,250円	25,870円
週3回訪問 (月12回)	12,040円	24,090円	36,130円
週4回訪問 (月16回)	15,860円	31,730円	47,590円

(自費加算) 交通費1回税込み 330円~550円
(休日加算) 土・日・祝日・年末年始

1回税込み 1100円

*高額療養費・限度額認定証・高齢重度障害者医療・重度障害者医療・難病医療・小児慢性特定疾患・こども医療・ひとり親・高齢期移行者など公費がご利用できます。

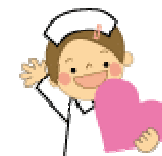
*介護保険の場合

訪問看護 1回につき	要介護	要支援
所要時間20分未満 (緊急加算対象者)	343円	331円
所要時間30分未満	513円	492円
所要時間30分以上 60分未満	895円	863円
所要時間60分以上 90分未満	1,226円	1,184円
理学療法士または作業療法士の訪問		
所要時間40分	626円	604円
所要時間60分	843円	445円

*介護保険負担割合「2割」または「3割」の場合は、料金表に提示している自己負担額の2倍または3倍の料金となります。

*胃瘻や酸素など利用されている場合、特別管理加算 250~500円/月かかります。

*24時間365日対応の緊急時加算 600単位 = 650円/月かかります。



地域の開業医の先生の指示で、訪問します。
地域のケアマネジャーさんとも、チームを組みます。

★ 訪問エリア

神戸市須磨区・長田区・兵庫区・北区（鈴蘭台北町・西町、北五葉周辺まで）、中央区・垂水区一部



系列事業所

～急なサービスの依頼にも、素早く対応いたします～

★ 訪問診療 ★

診療情報提供書をいただきます。



当クリニックでは、チーム医療で往診を行い、ケアマネジャー、リハビリスタッフ、薬剤師の方々とも連絡、協力しながら医療サービスの提供を行っております。

～まずは、お気軽にご相談下さい～

・訪問看護・リハビリステーション
わたぼうしWEST（西区）

TEL 078-990-5710

・林山クリニック

TEL 078-747-5335

・ケアマネステーションわたぼうし

TEL 078-741-5292

・ケアマネステーションわたぼうしWEST

TEL 078-939-6215

・グループホーム 希望の家

TEL 078-747-5337

・リハビリステーション あすか

TEL 078-646-3350

・パワーリハビリ・デイサービス はやしやま

TEL 078-646-7223

・パワーリハビリ・デイサービス かみさわ

TEL 078-579-8455

・サービス付高齢者住宅 ルミエールしかまつ

TEL 078-621-1150

・サービス付高齢者住宅 ルミエールまるやま

TEL 078-641-3090



アクセス

* 林山クリニック希望の家の建物 1 階



医療法人社団林山朝日診療所

訪問看護・リハビリステーション

わたぼうし

住み慣れたわが家で、

安心した医療・看護・介護に包まれて、

自分らしく、暮らしませんか？

～24 時間 365 日～

訪問看護師がサポートします



〒6540121

神戸市須磨区妙法寺字藪中 1242

TEL 078-741-5291

FAX 078-747-5340

<http://www.hayashiyama.jp/>